

# Mamy dla Ciebie 3 Warianty

projekt łazienki



# Wariant I

wizualizacje



# Wariant II

wizualizacja + rzuty z instalacjami

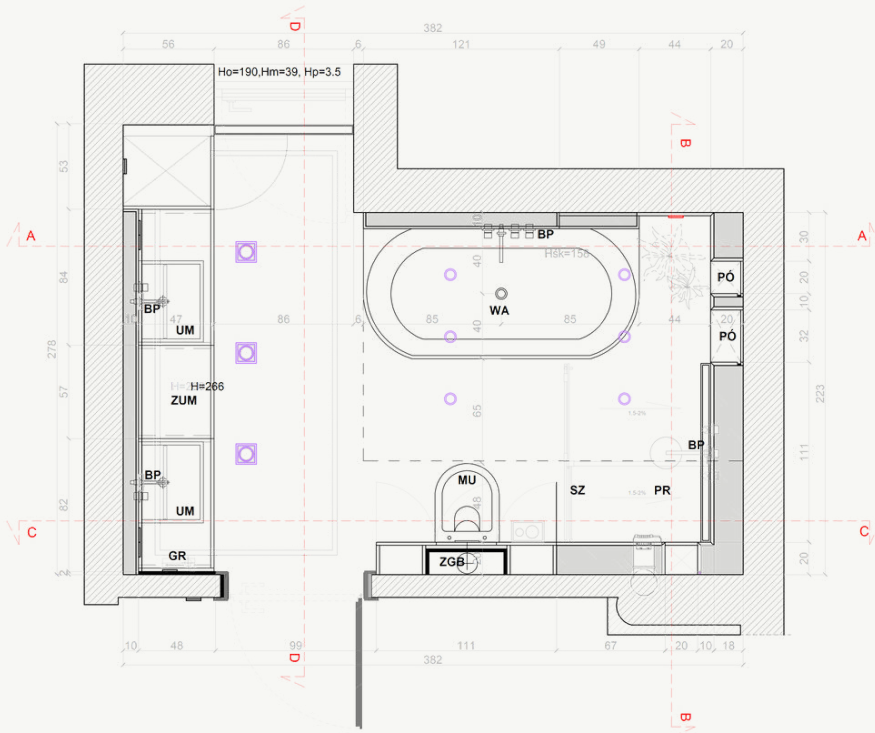




# ARANŻACJA

ŁAZIENKA PIĘTRO

## RZUT



### LEGENDA :

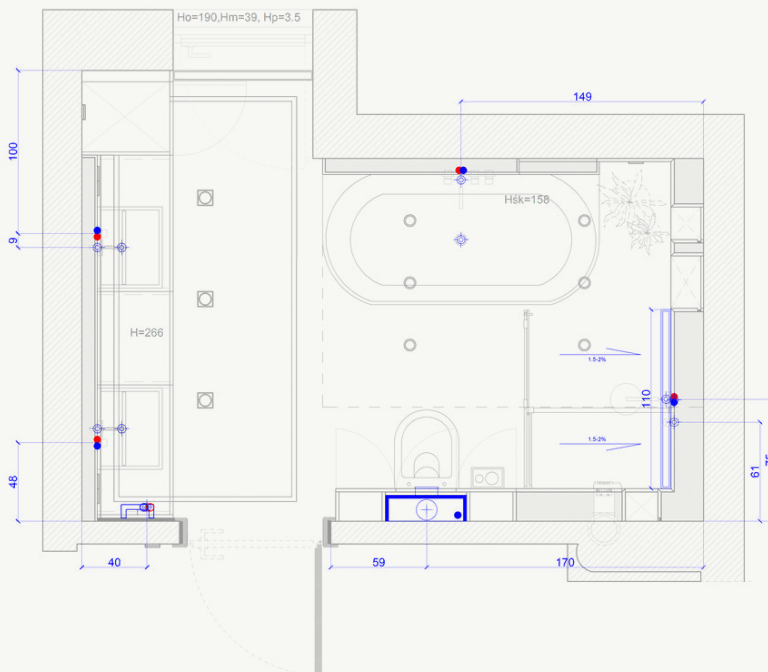
	ŚCIANY ISTNIEJĄCE
	PRZEDŚCIANKI
	ZAKRES SUFITU I LAMP
	ZAKRES LED SUFITOWEGO
	LUSTRA

### WYPOSAŻENIE ŁAZIENKI :

MU	MISKA USTĘPOWA/GEBERIT
MB	MISKA BIDETOWA
BI	BIDETKA
PI	PISUAR
WA	WANNA
UM	UMYWALKA
GR	GRZEJNIK - RĘCZNIKOWIEC
PR	PRYSZNIC
SZ	SZYBA
PÓ	PÓŁKI
ZGB	ZABUDOWA GEBERITU
ZUM	ZABUDOWA UMYWALKOWA
BP	BATERIA PODTYNKOWA

# WOD.KAN. I C.O.

ŁAZIENKA PIĘTRO



### LEGENDA:

	PODEJŚCIE WODY CIEP. I ZMNI.
	PODEJŚCIE WODY ZIMNEJ
	STELAŻ PODTYNKOWY GEBERIT
	SPADEK PRYSZNICOWY
	ODPŁYW LINIOWY
	UWAGA! DOP. TERMOSTATY CZEBERA WYKONAWCA
	GRZEJNIK - RĘCZNIKOWIEC
	UWAGA! I PARAMETRY GRZEJNIKÓW (RĘCZNIKOWIEC, PODKÓJOWY, KVALOWY, PODTYNKOWY) OSOBEJNA FIRMĄ ODPowiedzialną ZA REALIZACJĘ ZŁEŻENIA ARCHITEXT NIE DOKONUJE POMIARÓW DDT. ZAPOTRZEBOWANA CIĘPŁA.
	ZAWOR TERMOSTATYCZNY DUO

### DETAL BATERII PODTYNKOWEJ UMYWALKOWEJ



### DETAL - OSIOWANIE BATERII PODTYNKOWEJ UMYWALKOWEJ

DETAL 1a montaż podtyńku w osi



DETAL 1b montaż wylewki w osi



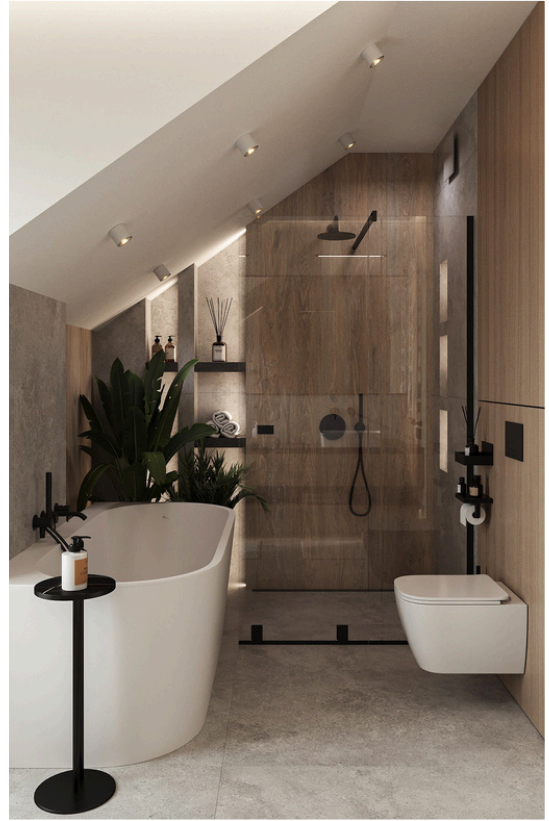
UWAGA!  
NA RZUCIE PODANE WYMIARY WEDŁUG DETALU 1B.  
W BAZIE ZMIANY NA DETAL 1A NALEŻY WYKONAC UZGODNIENIA NA LINIĘ INWESTOR WYKONAWCA



# Wariant III

opracowanie kompleksowe

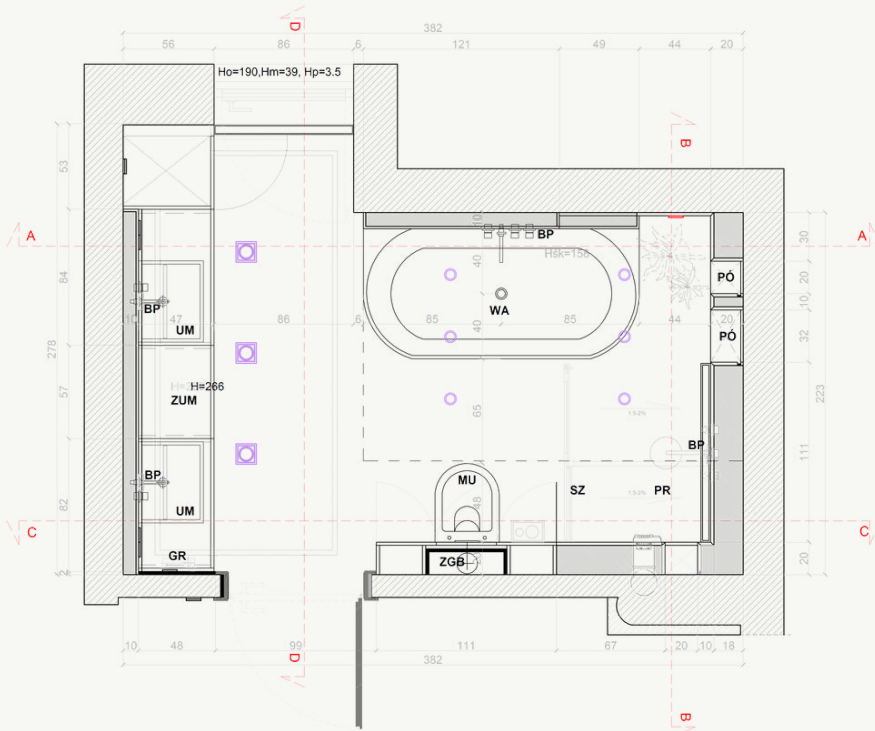




# ARANŻACJA

ŁAZIENKA PIĘTRO

## RZUT



### LEGENDA :

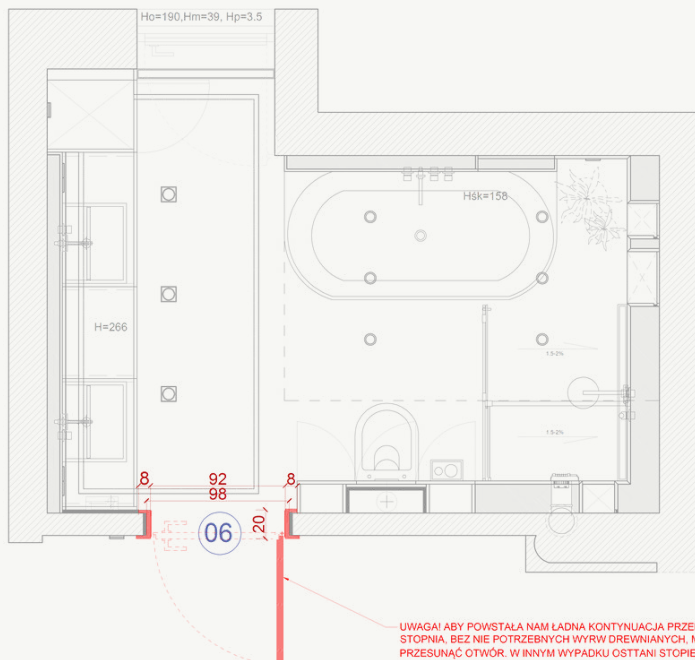
	ŚCIANY ISTNIEJĄCE
	PRZEDŚCIANKI
	ZAKRES SUFITU I LAMP
	ZAKRES LED SUFITOWEGO
	LUSTRA

### WYPOSAŻENIE ŁAZIENKI :

MU	MISKA USTĘPOWA/GEBERIT
MB	MISKA BIDETOWA
BI	BIDETKA
PI	PISUAR
WA	WANNA
UM	UMYWALKA
GR	GRZEJNIK - RĘCZNIKOWIEC
PR	PRYSZNIC
SZ	SZYBA
PÓ	PÓŁKI
ZGB	ZABUDOWA GEBERITU
ZUM	ZABUDOWA UMYWALKOWA
BP	BATERIA PODTYNKOWA

## DRZWI WEWNĘTRZNE

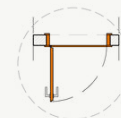
ŁAZIENKA PIĘTRO



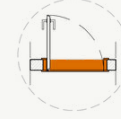
### LEGENDA :

<b>06 DRZWI DO ŁAZIENKI</b>	
TYP: BEZPRZYLGOWE, SUPRAPORTA DO SUFITU 25TR.	
MODEL: LICO OD KORTLANDA	
STRONA:	PRAWO OTWÓR: 93 CM GR. MURU: 14 CM
WYKONCZENIE STR. 1:	LAKIEROWANE, NCS 0300 N ADLER
WYKONCZENIE STR. 2:	LAKIEROWANE, NCS 0300 N ADLER
KLAMKA:	METAL, BUD. BELLA SLIM
PODCIĘCIE:	TAK
DODATKI: 2 ZAKWAS	
FIRMA DO POLECENIA:	
PAWEŁ ZIEMBA, pawel.ziemba159@wp.pl, 665-042181	

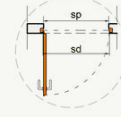
### DRZWI BEZPRZYLGOWE



### DRZWI BEZPRZYLGOWE ODWROTNA PRZYLGŁA

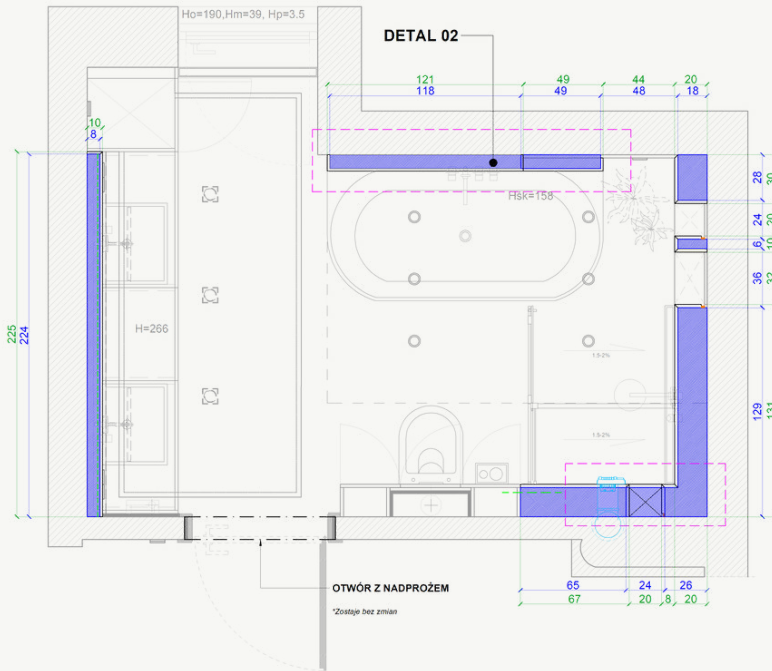


### DRZWI UKRYTE W ŚCIE



# ŚCIANY, ZABUDOWY GK

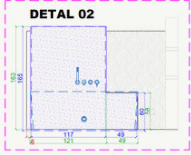
ŁAZIENKA PIĘTRO



### LEGENDA:

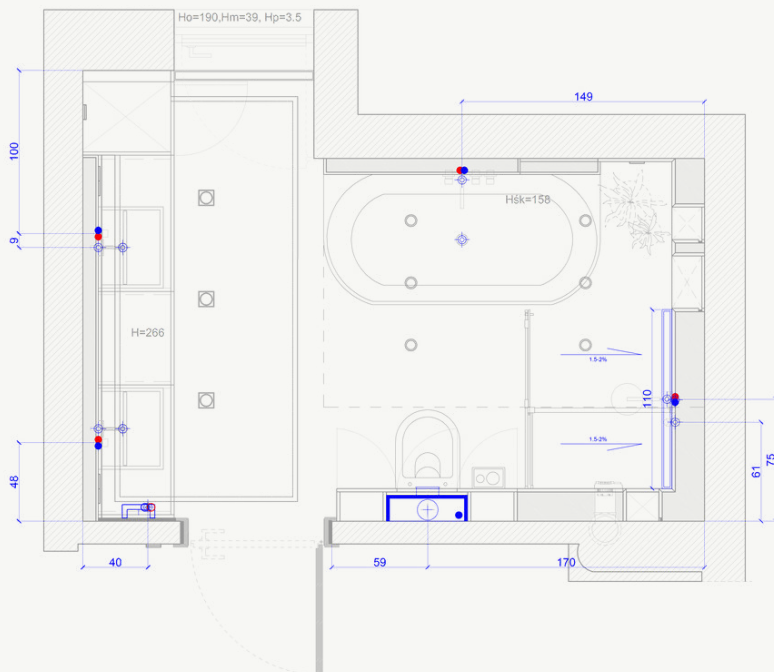
	ŚCIANY ISTNIEJĄCE
	NADPROŻA
	WYGŁUSZENA GK+WELAN(CMGR)
	NEWRALGICZNE MIEJSCA
	**POKAZANA DYLATAZIONE, PRZEŁOŻENIA PP.
	ŚCIANY DOBUDOWANE

SPISÓR ZABUDOWY JEST DO WYBORU PRZEZ WYKONAWCĘ, ARCHYTEKT NIE WSKAŻA W SPOSÓB ORAZ MATERIAŁY POTRZEBNE DO WYKONANIA DO WYBORU JEST ZABUDOWA LĘSKA T.J. PROFIL+PŁYTA LUB PRZYKŁADOWO BŁOCKI BETONOWE.



# WOD.KAN. I C.O.

ŁAZIENKA PIĘTRO



### LEGENDA:

	PODEJŚCIE WODY CIEP. I ZIMN.
	PODEJŚCIE WODY ZIMNEJ
	STELAŻ PODTYNKOWY SEBERT
	SPADEK PRYZNICOWY
	ODPŁYW LINIOWY
	UWAGA! PODT. WYJĘCZY JEDYNE WYKONAWCA.
	GRZELENK - RĘCZNIKOWIEC
	UWAGA! PARAMETRY GRZELENKÓW (RĘCZNIKOWIEC, PODŁOGOWY, KANAŁOWY, PODTYNKOWY) POWINNA BYĆ WYKONAWCĄ ZA REALIZACJĘ ZLECEŃ. ARCHYTEKT NIE DOKONUJE POMIARÓW OCT. ZAPOTRZEBOWANIA CIEPŁA.
	ZAWÓR TERMOSTATYCZNY DUO

### DETAIL BATERII PODTYNKOWEJ UMYWALKOWEJ

POKAZANE W OŚCIEŻY  
CIEPŁOIZOLACJA  
CIEPŁOIZOLACJA  
CIEPŁOIZOLACJA



### DETAIL - OSIOWANIE BATERII PODTYNKOWEJ UMYWALKOWEJ

DETAIL 1a  
montaż podtynku w osi



DETAIL 1b  
montaż wyświku w osi



UWAGA!  
NA RZUCIE POGANE WYMIARY WEDŁUG DETALU 1B.  
W RAZIE ZMIANY NA DETAL 1A NALEŻY WYKONAĆ  
UZGODNIENIA NA LINIĘ INWESTOR/WYKONAWCA.







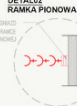
# GNIAZDA ELEKTRYCZNE

ŁAZIENKA PIĘTRO

DETAL 01  
RAMKA POZIOMA



DETAL 02  
RAMKA PIONOWA

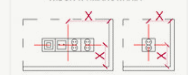


## LEGENDA:

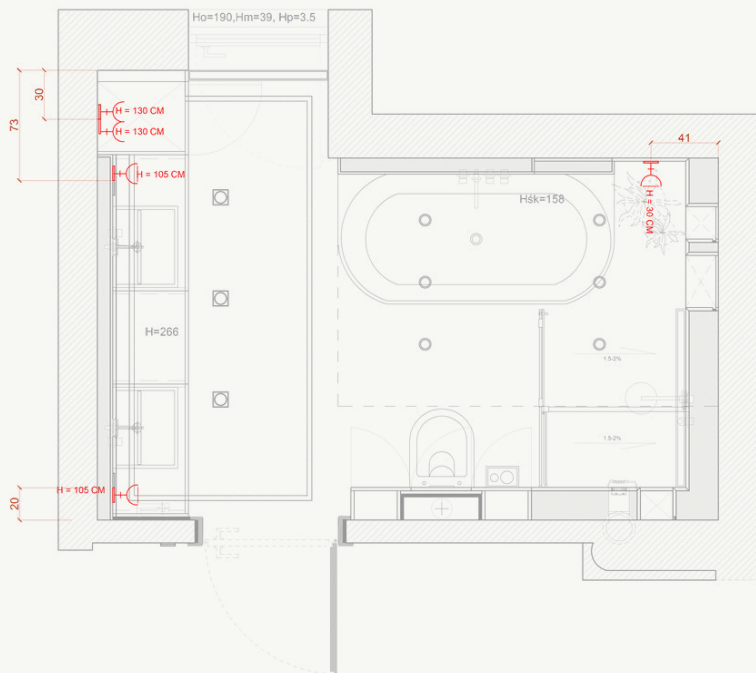
GNIAZDA/ZAPAS KABLA - ŁAZIENKA

GN.E. - POJEDYNCZE BRYZGOSZCZELNE

WIDOK WYMIAROWANIA



WYMIAROWANIE I WYSOKOŚĆ PODAJANA JEST OD GOTOWEJ PODŁOGI DO OSI RAMKI (OSRZĘTU)



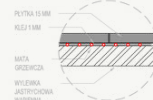
# PODŁOGA

ŁAZIENKA PIĘTRO

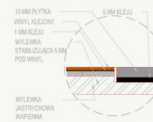
## LEGENDA:

**PLYTKA GRESOWA PODŁOGOWA**  
 PRODUCENT I NAZWA: TUBAJZEN TORANO GREY  
 WYKONCZENIE: BIAŁOCYFKA  
 FORMAT: 119,5x119,5 CM  
 GRUBOŚĆ: 8 MM  
 ILOŚĆ: 8,62 M<sup>2</sup> + 20% ZAPASU

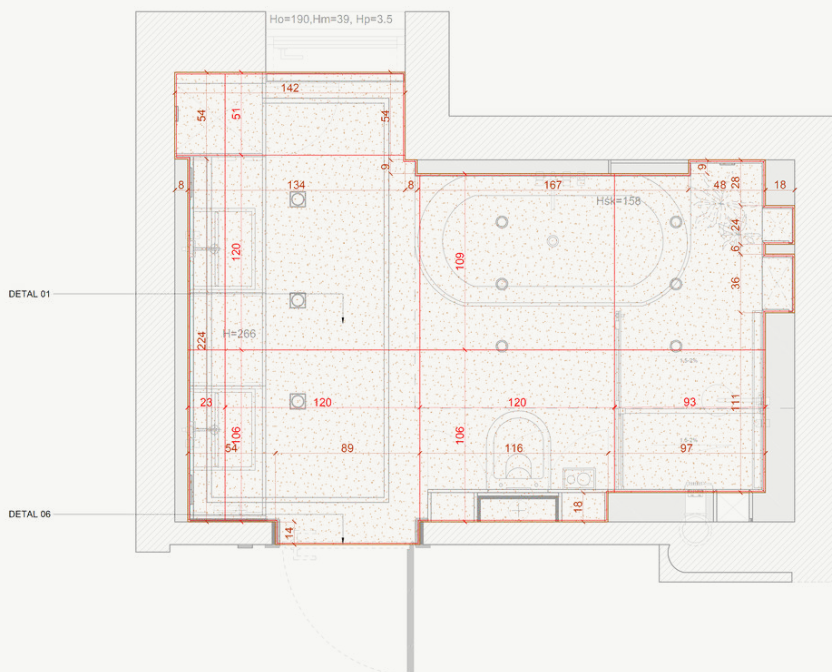
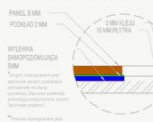
DETAL 01  
MATA GRZEWICZA  
POD PLYTKI



DETAL 04  
ŁĄCZENIE WINYLU Z PLYTKĄ



DETAL 06  
ŁĄCZENIE PANELU Z PLYTKĄ

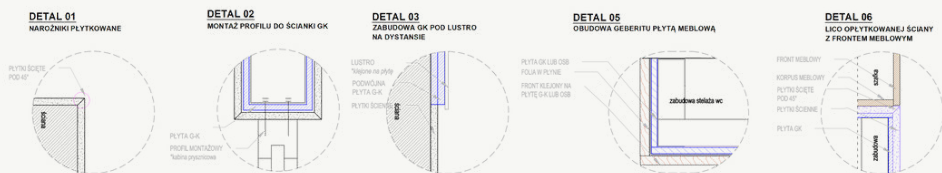


DETAL 01

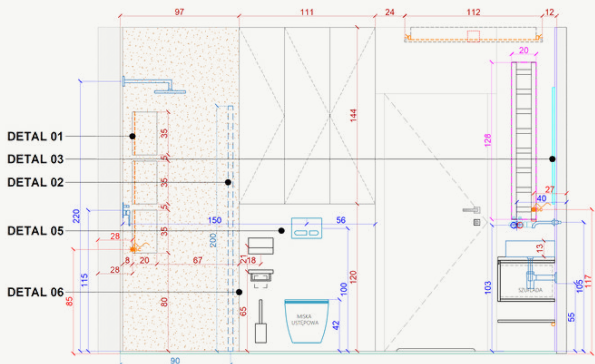
DETAL 06

# WIDOKI

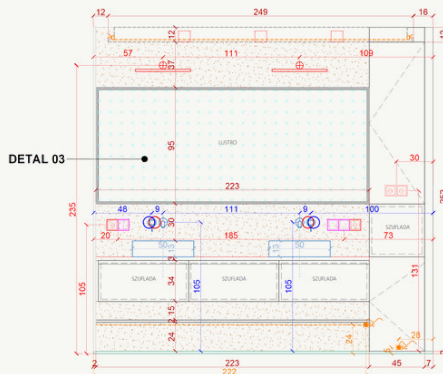
ŁAZIENKA



WIDOK C-C



WIDOK D-D



## LEGENDA - MATERIAŁY:

	<b>PLYTKA GRESOWA</b>		<b>PLYTKA DREWNOPODOBNA</b>		<b>FARBA ŚCIENNA</b>		<b>PLYTKA PODŁOGOWA</b>
PRODUCENT/NAZWA: Tubądzin Torano Grey FORMAT: 120x60 cm WYKONCZENIE: matowe		PRODUCENT/NAZWA: Baldocer Ducale Henna FORMAT: 120x60 cm WYKONCZENIE: matowe		PRODUCENT/NAZWA: TIKKURILA EVERAL MAT 0300 N		PRODUCENT/NAZWA: Tubądzin Torano Grey FORMAT: 120x120 cm WYKONCZENIE: matowe	

## LEGENDA - INSTALACJE:

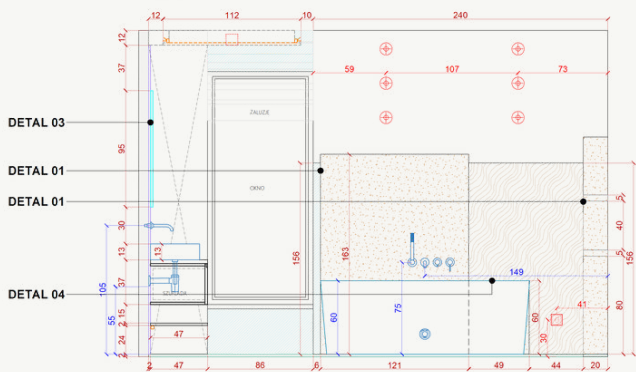
- GNIAZDA ELEKTRYCZNE I ŁĄCZNIKI
- GĄŁKA ELEKTRYCZNA - GRZEJNIK
- PASEK LEDOWY, LED
- PUNKTY WOD.KAN. - PODTYNKOWE
- PUNKTY WOD.KAN. - NATYNKOWE
- ZAWÓR TERMOSTATYCZNY DUO

# WIDOKI

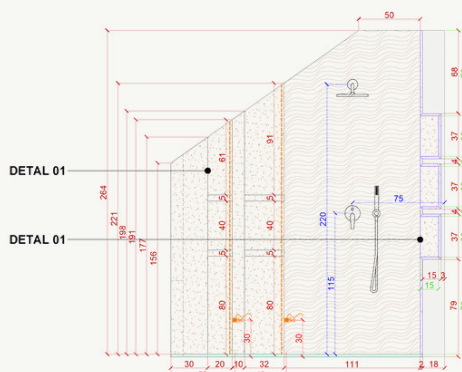
ŁAZIENKA



WIDOK A-A



WIDOK B-B



## LEGENDA - MATERIAŁY:

	<b>PLYTKA GRESOWA</b>		<b>PLYTKA DREWNOPODOBNA</b>		<b>FARBA ŚCIENNA</b>		<b>PLYTKA PODŁOGOWA</b>
PRODUCENT/NAZWA: Tubądzin Torano Grey FORMAT: 120x60 cm WYKONCZENIE: matowe		PRODUCENT/NAZWA: Baldocer Ducale Henna FORMAT: 120x60 cm WYKONCZENIE: matowe		PRODUCENT/NAZWA: TIKKURILA EVERAL MAT 0300 N		PRODUCENT/NAZWA: Tubądzin Torano Grey FORMAT: 120x120 cm WYKONCZENIE: matowe	

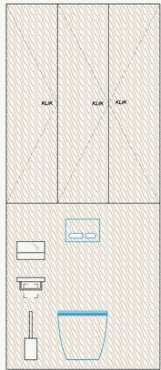
## LEGENDA - INSTALACJE:

- GNIAZDA ELEKTRYCZNE I ŁĄCZNIKI
- GĄŁKA ELEKTRYCZNA - GRZEJNIK
- PASEK LEDOWY, LED
- PUNKTY WOD.KAN. - PODTYNKOWE
- PUNKTY WOD.KAN. - NATYNKOWE
- ZAWÓR TERMOSTATYCZNY DUO

## ZABUDOWA MEBLOWA

ŁAZIENKA WIĘKSZA - PIĘTRO

### ZABUDOWA GEBRITU FRONT



### ZABUDOWA GEBRITU WNĘTRZE



HDF CZYLI PLECY ZABUDOWY CZARNE

### ZABUDOWA SZAFKI FRONT



STYK BLENDY Z PARAPETEM BLENDA ORAZ GÓRNY COKÓŁ OPIERA SIĘ NA SUFICIE PODWIESZANYM

BLENDA Z UWAGI NA ZAŁUŻE DREWNIANE PRZYJĘTO 3 CM DŁA ZAŁUŻY 50MM

UWAGA! PROSZE ZWERYFIKOWAĆ Z OSTATECZNIE WYBRANYMI ZAŁUŻAMI

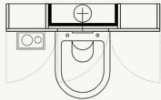
FRONT WYDŁUŻONY WZGLĘDEM COKOŁU. PROSZE ZOSTAWIĆ 0.3-0.5 MM OD PODŁOGI.

HDF CZYLI PLECY ZABUDOWY CZARNE

### ZABUDOWA SZAFKI WNĘTRZE



### RZUT



PRZED WYKONANIEM OTWORÓW NA MONTAŻ AKCESORIÓW ŁAZIENKOWYCH PROSZE SIĘ Z NIMI NAMACALNIE ZAPOZNAĆ.

### RZUT



STYK BLENDY Z PARAPETEM BLENDA ORAZ GÓRNY COKÓŁ OPIERA SIĘ NA SUFICIE PODWIESZANYM

## ZABUDOWA MEBLOWA

ŁAZIENKA WIĘKSZA - PIĘTRO

### ZABUDOWA SZAFKI FRONT

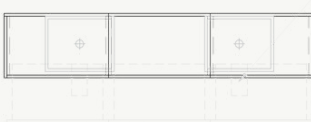


BLAT KONGOLMERATOWY 3 CM

LISTWA SCHUKO CZARNA

PÓLKA MONTOWANA DO ŚCIANY, DO BOKU ŚCIANY ORAZ DO BOKU SZAFKI PIONOWEJ

### RZUT



WYCIECIA W SZUFLADACH NA SYFON. PROSZE DAĆ MATY DO SZUFLAD ANTRACYTOWE

### RZUT BLATU



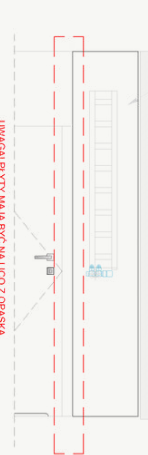
BLAT KONGOLMERATOWY 3 CM. W BLACIE WYCIECIA POD UMYWALKĘ. PRZED WYKONANIEM OTWORÓW, PROSZE ZAPOZNAĆ SIĘ NAMACALNIE Z UMYWALKĄ.

UWAGA! MONTAŻ BLATU NA WYSOKOŚCI 90 CM MINUS WYSOKOŚĆ UMYWALKI. PRZY ZAŁOŻONEJ UMYWALCE 13 CM GÓRNY KRAWĘDZ BLATU WYCHODZI NA 77 CM.

DO WERYFIKACJI PODCZAS MONTAŻU!

### FRAGMENT PLYTY

\*proszę zciąć ten fragment osobiście od drzwi



PLYTA MEBLOWA LAKIEROWANA W KOLORZE DRZWI CZYLI NA BIAŁO. NCS 0300 N.

PLYTA NA LICO Z OPASKĄ DRZWIOWĄ NA PŁYTCIE MONTOWANY GRZEJNIK.

### LUSTRO W RAMIE



LUSTRO WYKONYWANE NA WYMIAR. LUSTRO W RAMIE 2 CM, RAMA MOŻE ZOSTAĆ WYKONANA Z PLYTY MEBLOWEJ, LAKIEROWANEJ NA CZARNO LUB Z PROFILI ALUMINIOWYCH W PRZESKOKU 1X1 CM, LAKIEROWANYCH NA CZARNO RAL.

LUSTRO BEZ DYSTANSÓW, GR. 2 CM

### LEGENDA - PLYTY MEBLOWE:

FRONTY	PLYTA MEBLOWA DREWNIANA
PRODUCENT:	EGGER
NAZWA KOLOR:	DAB HAMILTON NATURALNY
KORPUSY	PLYTA DREWNOPODOBNA
PRODUCENT:	EGGER
NAZWA KOLOR:	DAB HAMILTON NATURALNY

UWAGA! PROSZE ZAPOZNAĆ SIĘ Z KOLORAMI I MATERIAŁAMI PODANYMI W LEGENDZIE. PRZED ZŁOŻENIEM ZAMÓWIENIA, PROSBA MOŻNA ZOBACZYĆ ZAMÓWIĆ U ARCHITEKTA LUB U STOLARZA.

### LEGENDA - PLYTY MEBLOWE:

FRONTY	PLYTA MEBLOWA DREWNIANA
PRODUCENT:	EGGER
NAZWA KOLOR:	DAB HAMILTON NATURALNY
KORPUSY	PLYTA DREWNOPODOBNA
PRODUCENT:	EGGER
NAZWA KOLOR:	DAB HAMILTON NATURALNY
OKLADZINA	PLYTA LAKIEROWANA
KOLOR:	0300 N - BIAŁY
WYKONCZENIE:	MATYŚCIATNA
BLAT	KONGOLMERAT KWARCOWY
PRODUCENT:	TECHNISTONE
KOLOR:	TAURUS BLACK
WYKONCZENIE:	MATYŚCIATNA
RAMA LUSTRA	PLYTA LUB ALUMINIUM
KOLOR RAL:	9005
KOLOR NCS:	NCS 9000 N
WYKONCZENIE:	MATYŚCIATNA

UWAGA! PROSZE ZAPOZNAĆ SIĘ Z KOLORAMI I MATERIAŁAMI PODANYMI W LEGENDZIE. PRZED ZŁOŻENIEM ZAMÓWIENIA, PROSBA MOŻNA ZOBACZYĆ ZAMÓWIĆ U ARCHITEKTA LUB U STOLARZA.







# Wybierz swój wariant

i zaprojektuj z nami swoją łazienkę

